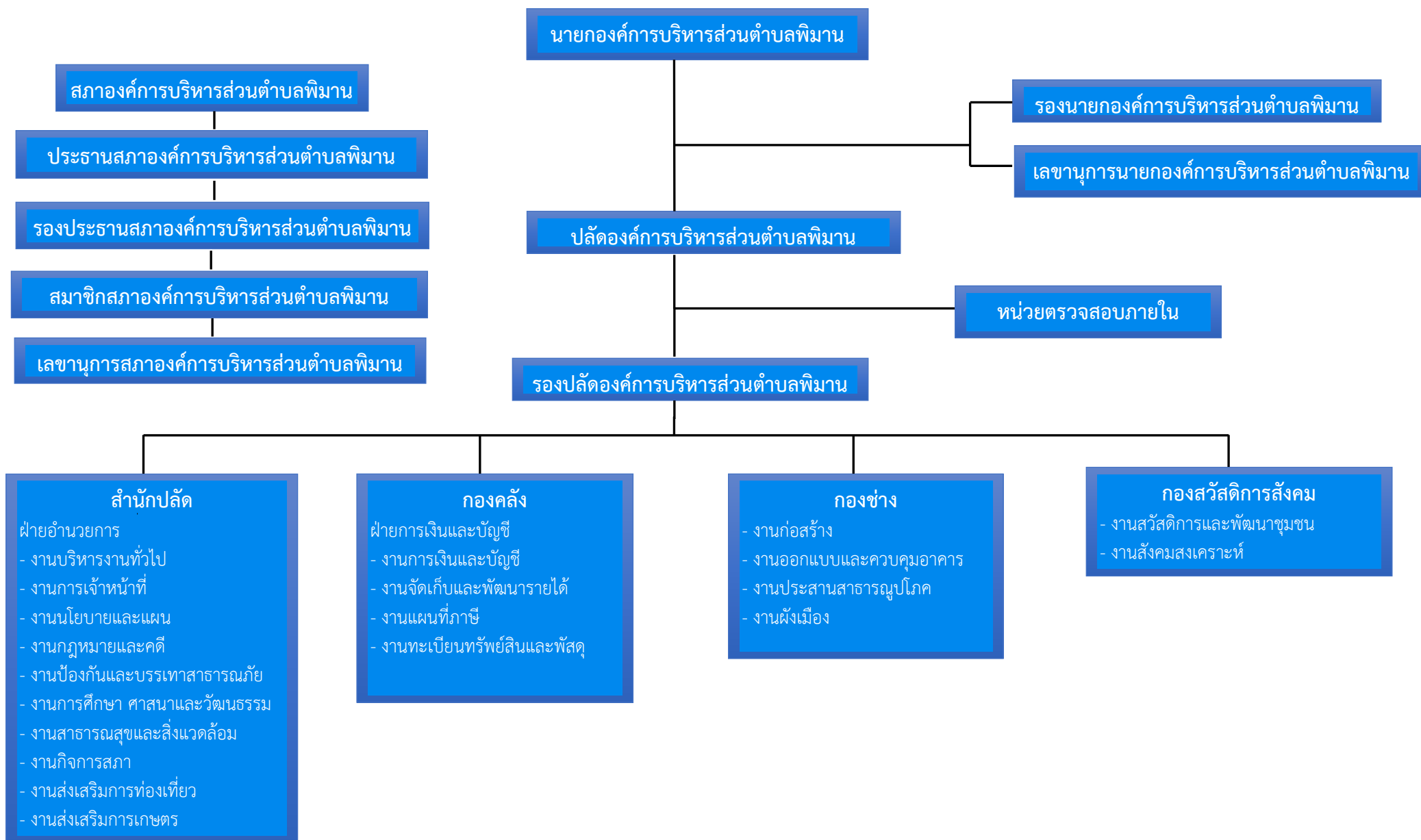




## โครงสร้างหน่วยงานองค์การบริหารส่วนตำบลพินนา



# โครงสร้างการแบ่งส่วนราชการ

องค์การบริหารส่วนตำบลพิมาน อำเภอนาแก จังหวัดนครพนม

ปลัด อบต.

(นักบริหารงานท้องถิ่น ระดับกลาง)

รองปลัด อบต.

(นักบริหารงานท้องถิ่น ระดับต้น)

หน่วยตรวจสอบภายใน

(นักวิชาการตรวจสอบภายใน (ปก./ชก.))

สำนักปลัด อบต.

หัวหน้าสำนักปลัด

(นักบริหารงานทั่วไป ระดับต้น)

กองคลัง

ผู้อำนวยการกองคลัง

(นักบริหารงานคลัง ระดับต้น)

กองช่าง

ผู้อำนวยการกองช่าง

(นักบริหารงานช่าง ระดับต้น)

กองสวัสดิการสังคม

ผู้อำนวยการกองสวัสดิการสังคม

(นักบริหารงานสวัสดิการสังคม ระดับต้น)

ฝ่ายอำนวยการ

- งานบริหารงานทั่วไป
- งานการเจ้าหน้าที่
- งานนโยบายและแผน
- งานกฎหมายและคดี
- งานป้องกันและบรรเทาสาธารณภัย
- งานการศึกษา ศาสนาและวัฒนธรรม
- งานสาธารณสุขและสิ่งแวดล้อม
- งานกิจการสภา
- งานส่งเสริมการท่องเที่ยว
- งานส่งเสริมการเกษตร

ฝ่ายการเงินและบัญชี

- งานการเงินและบัญชี
- งานจัดเก็บและพัฒนารายได้
- งานแผนที่ภาษี
- งานทะเบียนทรัพย์สินและพัสดุ

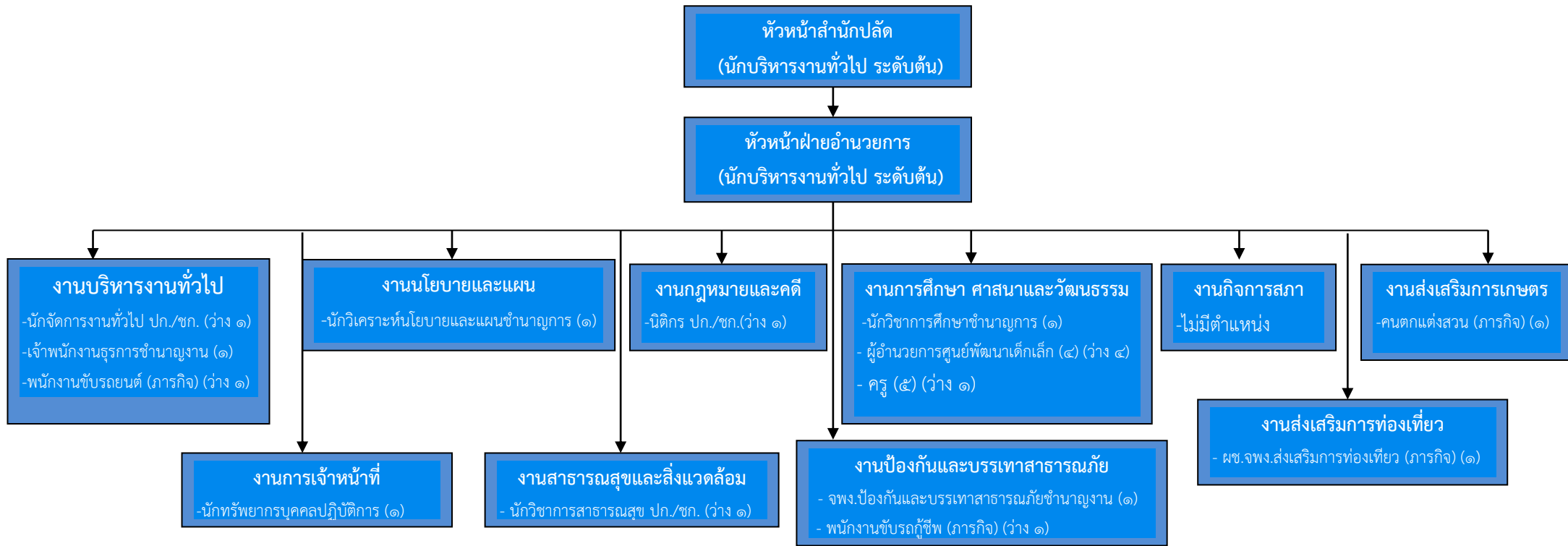
- งานก่อสร้าง

- งานออกแบบและควบคุมอาคาร
- งานประสานสาธารณูปโภค
- งานผังเมือง

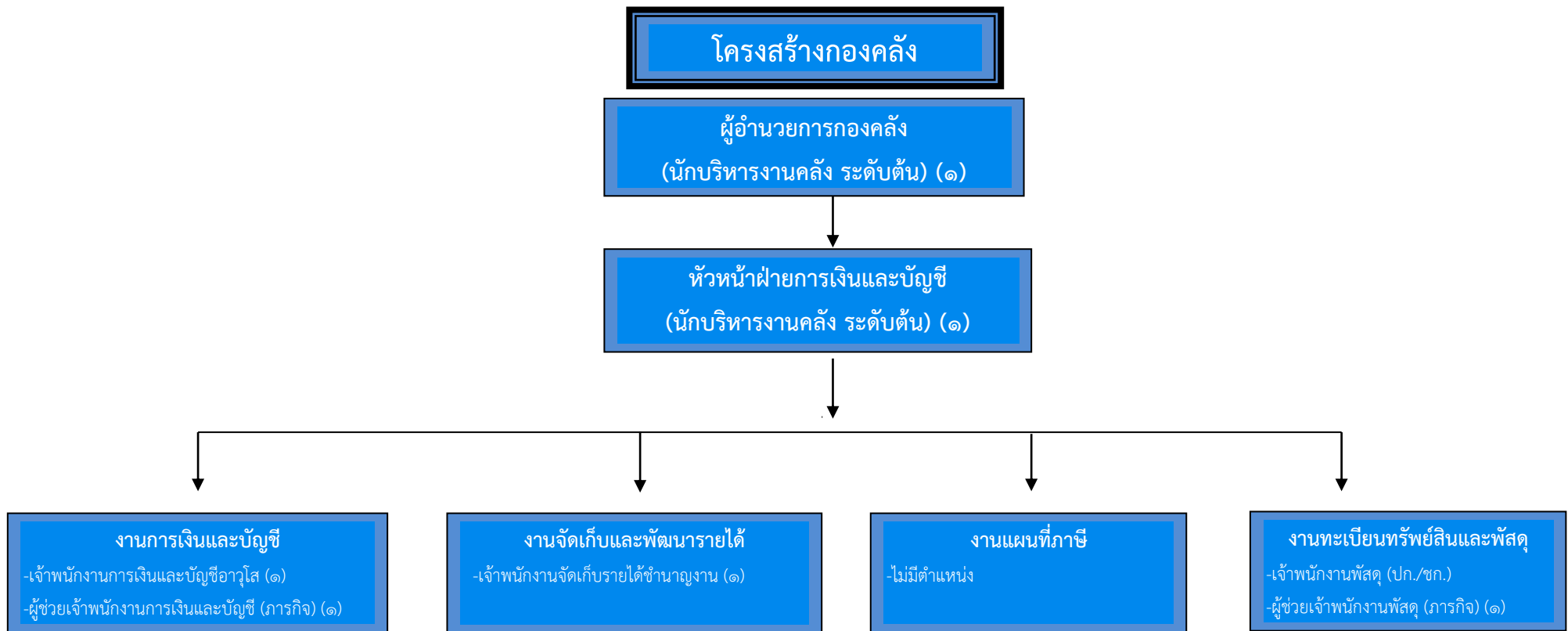
- งานสวัสดิการและพัฒนาชุมชน
- งานสังคมสงเคราะห์



# โครงสร้างสำนักปลัดองค์การบริหารส่วนตำบล



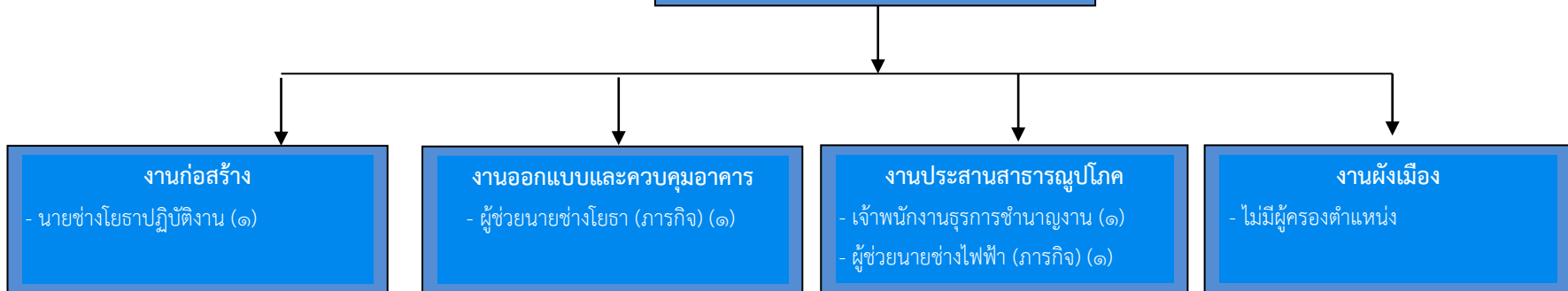
ระดับ	อำนวยการท้องถิ่น				วิชาการ					ผู้อำนวยการศูนย์พัฒนาเด็กเล็ก		ครู		ทั่วไป				ลูกจ้างประจำ	พนักงานจ้าง		รวม	
	ต้น	กลาง	สูง	ว่าง	ปฏิบัติการ	ชำนาญการ	ชำนาญการพิเศษ	เชี่ยวชาญ	ว่าง	ผอ.ศพด.	ว่าง	ครู	ว่าง	ปฏิบัติงาน	ชำนาญงาน	อาวุโส	ว่าง	-	ภารกิจ	ทั่วไป		ว่าง
จำนวน	๑	-	-	๓	๑	๒	-	-	๒	-	๔	๔	๑	-	๒	-	-	-	๕	-	๓	๒๖



ระดับ	อำนวยการท้องถิ่น				วิชาการ					ทั่วไป				ลูกจ้างประจำ	พนักงานจ้าง			รวม	
	ต้น	กลาง	สูง	ว่าง	ปฏิบัติ การ	ชำนาญ การ	ชำนาญการ พิเศษ	เชี่ยวชาญ	ว่าง	ปฏิบัติ งาน	ชำนาญ งาน	อาวุโส	ว่าง	-	ภารกิจ	ทั่วไป	ว่าง	-	
จำนวน	๑	-	-	๑	-	-	-	-	-	-	๑	๑	๑	-	๒	-	-	-	๗

# โครงสร้างกองช่าง

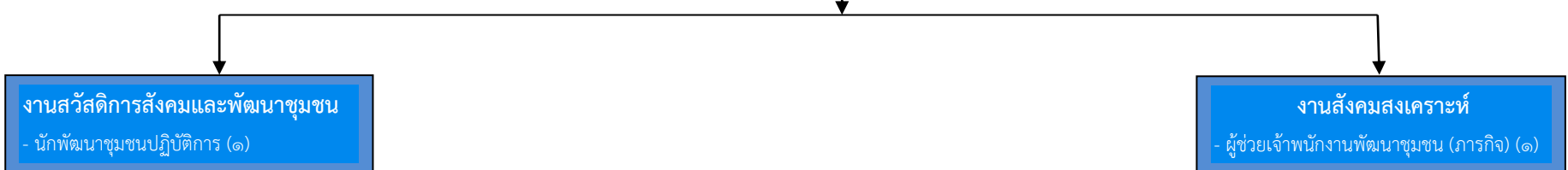
ผู้อำนวยการกองช่าง  
(นักบริหารงานช่าง ระดับต้น) (๑)



ระดับ	อำนวยการท้องถิ่น				วิชาการ					ทั่วไป				ลูกจ้างประจำ	พนักงานจ้าง			รวม
	ต้น	กลาง	สูง	ว่าง	ปฏิบัติการ	ชำนาญการ	ชำนาญการพิเศษ	เชี่ยวชาญ	ว่าง	ปฏิบัติงาน	ชำนาญงาน	อาวุโส	ว่าง		-	ภารกิจ	ทั่วไป	
จำนวน	๑	-	-	-	-	-	-	-	-	๑	๑	-	-	-	๒	-	-	๕

## โครงสร้างกองสวัสดิการสังคม

ผู้อำนวยการกองสวัสดิการสังคม  
(นักบริหารงานสวัสดิการสังคม ระดับต้น) (๑)



ระดับ	อำนวยการท้องถิ่น				วิชาการ					ทั่วไป				ลูกจ้างประจำ	พนักงานจ้าง			รวม
	ต้น	กลาง	สูง	ว่าง	ปฏิบัติการ	ชำนาญการ	ชำนาญการพิเศษ	เชี่ยวชาญ	ว่าง	ปฏิบัติงาน	ชำนาญงาน	อาวุโส	ว่าง		ภารกิจ	ทั่วไป	ว่าง	
จำนวน	-	-	-	๑	๑	-	-	-	-	-	-	-	-	-	๑	-	-	๓